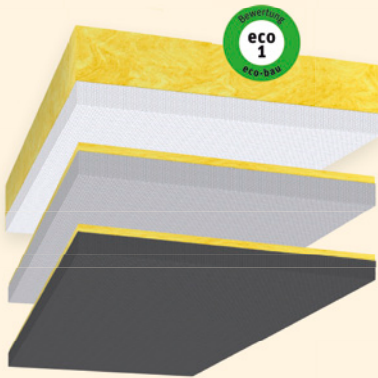


ISO-SWISS Deckenplatte



Eigenschaft / Anwendung

SAGLAN Glaswolle Dämmplatte, einseitig, kantenumschliessend mit einem Glasgewebe* beschichtet. Geeignet für Keller-, Garagen- und Industriedecken. Montage direkt auf den Untergrund von unten.

Technische Daten

Rohdichte ρ : ca. 52 kg/m³
 Wärmeleitfähigkeit λ_D : 0.031 W/mK
 Brandverhalten: RF1 / A1
Formate: 1500 x 600 mm (Dicken: 20 – 200 mm)

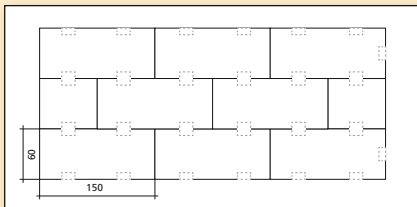
SAGER empfiehlt generell mechanische Befestigung.

* Erhältlich mit Gewebe weiss (Gw), grau (Gg) und schwarz (Gs)

Aus bauphysikalischen Gründen muss die Dämmung auf der im Winter kalten Seite angebracht werden. Die einfache Montage: Platten satt und fugenlos stossen, Löcher bohren, Isolierdorn bündig zu Dämmstoffoberfläche einschlagen – fertig. Es werden 3 Isolierdorne oder 4 – 5 Haltekrallen für die verdeckte Montage benötigt. Unter Leitungen können dünnere Platten verlegt werden. ISO-SWISS Deckenplatten können mit einem Messer oder einer Stichsäge zugeschnitten werden, wobei zuerst das Gewebe gelöst werden muss.

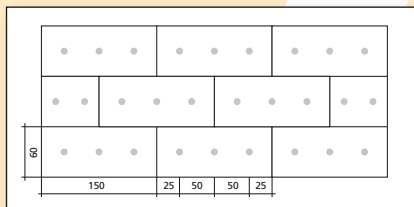
Haltekrallen

Befestigung der Deckenplatten mit Haltekrallen (nach der Montage nicht mehr sichtbar).



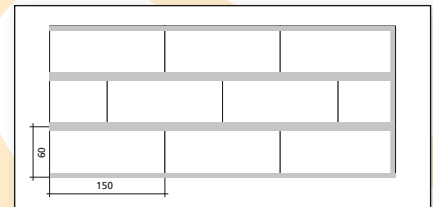
Isolierdorne / Betonschrauben

Befestigung mit sichtbaren, weissen Isolierdornen/Betonschrauben. 3 Stück pro Platte.



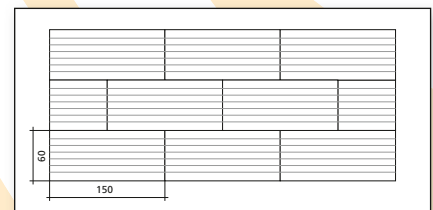
Profile

Befestigung z. B. mit 60 mm breiten weissen Holzleisten, die in der Mitte der Fugen montiert werden.

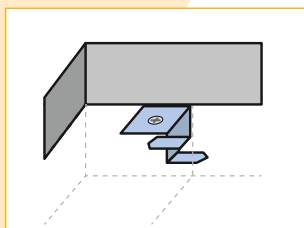


Montage mit Kleber für Akustikanwendungen (nur bis Dicke 40 mm)

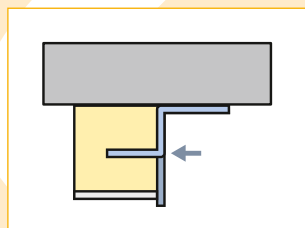
Befestigung mit MapePUR Roof Universal G (1 Dose = ca. 4 – 5 m²). Die feinen Schaumlinien müssen längseitig aufgetragen werden. Es empfiehlt sich immer mit Montagestützen zu arbeiten.



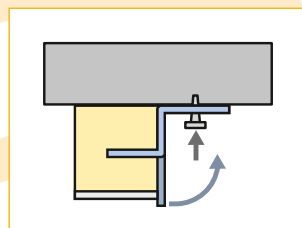
Verdeckte Montage mit Haltekrallen



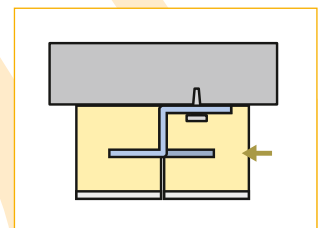
ISO-SWISS Deckenplatten werden mit Haltekrallen befestigt. Die Haltekrallen sind nach der Montage nicht sichtbar.



Dämmplatte anschlagen und Bügel (Stahlblech verzinkt) in die Platte eindrücken. Pro Platte 4 – 5 Haltekrallen.



Loch bohren, Isolierdorn einschlagen und anschliessend geraden Lappen 90° abwinkeln.



Nächste Dämmplatte auf Bügel aufstecken usw.