

ISO-SWISS (Gw/Gs/Gg)



ISO-SWISS (Gw/Gg/Gs) ist eine einseitig und über die Kanten mit Glasgewebe kaschierte Decken-Dämmplatte aus Glaswolle.

Anwendung

- Für Keller, Garagen und Industrie
- Schalldämmende Eigenschaften, Verbesserung der Raumakustik
- Sicht- und unsichtbare Montage direkt auf den Untergrund von Unten.

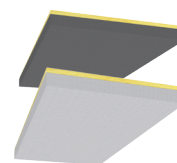
Technische Eigenschaften

Beschrieb	Daten	Einheit	Norm
Wärmeleitfähigkeit λ_D	0.031	W/mK	EN 12667
Rohdichte ρ	ca. 52	kg/m ³	EN 1602
Brandverhalten	Dicke 20 - 40 mm	B-s1,d0	EN 13501-1
	Dicke 50 - 200 mm	A2-s1,d0	EN 13501-1
Anwendungsgrenztemperatur (Produkt)	≤ 90	°C	-
Anwendungsgrenztemperatur Glaswolle	≤ 250	°C	-
Wasserdampfdiffusion MU (μ)	1	-	EN 12086
Dickentoleranzklasse T4	-3 / +5	% oder mm	EN 823
Dimensionstabilität DS (70,-)	≤ 1	%	EN 1604
Strömungswiderstand (längenbezogen) AFr	> 5	kPa·s/m ²	EN 29053

Lieferformen

Dicke (mm)	R _D (m ² K/W)	Breite (mm)	Länge (mm)	m ² /Paket	m ² /Palette
20*	0.60	600	1500	18.00	90.00
30	0.95	600	1500	12.60	65.00
40	1.25	600	1500	9.00	45.00
50	1.60	600	1500	7.20	40.00
60	1.90	600	1500	6.30	30.00
80	2.55	600	1500	4.50	20.00
100	3.20	600	1500	3.60	15.00
120	3.85	600	1500	2.70	15.00
140	4.50	600	1500	2.70	15.00
160	5.15	600	1500	Auf Anfrage	
180	5.80	600	1500		
200	6.45	600	1500		

* kanten nicht kaschiert
Auch in schwarzem (Gs) und grauem (Gg) Glasgewebe erhältlich.



Die technischen Informationen basieren auf unserem heutigen Wissensstand und unseren Erfahrungen. Anwendungen in speziellen Einzelfällen unter besonderen Verhältnissen sind von uns nicht berücksichtigt und erfolgen daher ohne Haftung.