

# HENSOTHERM®

## HENSOTHERM® 7 KS Gewebe 125

Intumeszierendes Brandschutzgewebe für nichtbrennbare Rohre / Kälteleitungen  
im HENSOMASTIK® Kombischott EI90/EI120 + Kombischott EI60

Direkt von der Rolle  
10 m x 125 mm x 1 mm ✂  
Flexibel bis Ø 88,9 mm



### Einbau Wand EI 90

Kupfer und Stahlrohre mit Armaflex Ultima und HENSOTHERM® 7 KS Gewebe 125

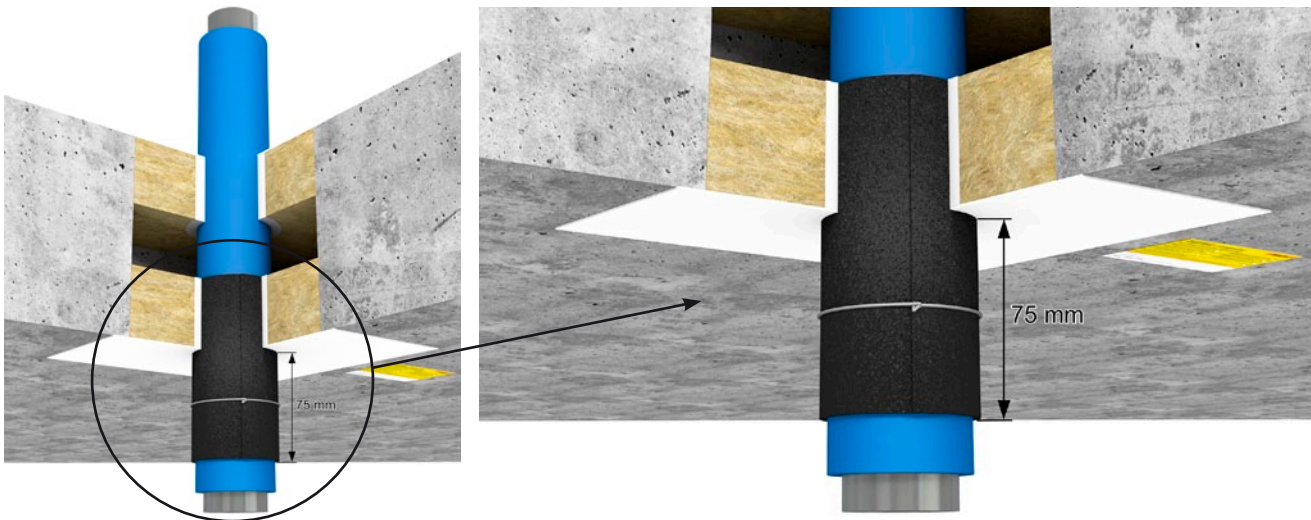
Rohr	Rohr Durchmesser [mm]	Wandungsdicke [mm]	Lagen des HENSOTHERM® 7KS Gewebe 125	Dicke der Isolation [mm]	Länge der Isolation [mm]	Klassifizierung
Kupfer / Stahl	≤ 15	1,0 – 14,2	2	13 – 25	1000 mm (LS)	EI 120 U/C
	≤ 15	1,0 – 14,2	2	13 – 25	(CS)	
	> 15 ≤ 54	1,5 – 14,2	2	25	1000 mm (LS)	EI 90 U/C
	> 15 ≤ 54	1,5 – 14,2	2	25	(CS)	
Stahl	> 54 ≤ 88,9	3,2 – 14,2	2	25	1000 mm (LS)	EI 120 U/C
	> 54 ≤ 88,9	3,2 – 14,2	2	25	(CS)	EI 90 U/C

Kupfer und Stahlrohre mit Armaflex LS und HENSOTHERM® 7 KS Gewebe 125

Rohr	Rohr Durchmesser [mm]	Wandungsdicke [mm]	Lagen des HENSOTHERM® 7KS Gewebe 125	Dicke der Isolation [mm]	Länge der Isolation [mm]	Klassifizierung
Kupfer / Stahl	≤ 15	1,0 – 14,2	2	13 – 25	1000 mm (LS)	EI 120 U/C
	≤ 15	1,0 – 14,2	2	13 – 25	(CS)	EI 120 U/C
	> 15 ≤ 54	1,5 – 14,2	2	25	(CS)	
Stahl	88,9	3,2 – 14,2	2	25	1000 mm (LS)	EI 90 U/C
	> 54 ≤ 88,9	3,2 – 14,2	2	25	(CS)	

Kupfer und Stahlrohre mit Kaiflex KK plus und HENSOTHERM® 7 KS Gewebe 125

Rohr	Rohr Durchmesser [mm]	Wandungsdicke [mm]	Lagen des HENSOTHERM® 7KS Gewebe 125	Dicke der Isolation [mm]	Länge der Isolation [mm]	Klassifizierung
Stahl	88,9	3,2 – 14,2	2	28,5	1000 mm (LS)	EI 120 U/C
	> 54 ≤ 88,9	3,2 – 14,2	2	28,5	(CS)	EI 90 U/C
	88,9	3,2 – 14,2	2	28,5	(CS)	EI 120 U/C



## Einbau Decke EI90

### Kupfer und Stahlrohre mit Armaflex AF und HENSOTHERM® 7 KS Gewebe 125

Rohr	Rohr Durchmesser [mm]	Wandungsdicke [mm]	Lagen des HENSOTHERM® 7KS Gewebe 125	Dicke der Isolation [mm]	Länge der Isolation [mm]	Klassifizierung
Stahl / Gusseisen	≤ 10	1,0–5,0	2	11	1000 mm (LS)	EI 120 C/U
	≤ 22	1,0–11	2	18	1000 mm (LS)	EI 90 C/U
	≤ 54	1,5–14,2	2	28,5	1000 mm (LS)	EI 120 C/U
	≤ 60,3	2,9–14,2	2	29	1000 mm (LS)	EI 90 C/U
	≤ 88,9	3,2–14,2	2	30,5	1000 mm (LS)	EI 90 C/U
Kupfer	≤ 10	1,0–5,0	2	12,5	1000 mm (LS)	EI 120 C/U
	≤ 22	1,0–11	2	18	1000 mm (LS)	EI 120 C/U
	≤ 54	1,5–14,2	2	28,5	1000 mm (LS)	EI 90 C/U

### Kupfer und Stahlrohre mit Armaflex Ultima und HENSOTHERM® 7 KS Gewebe 125

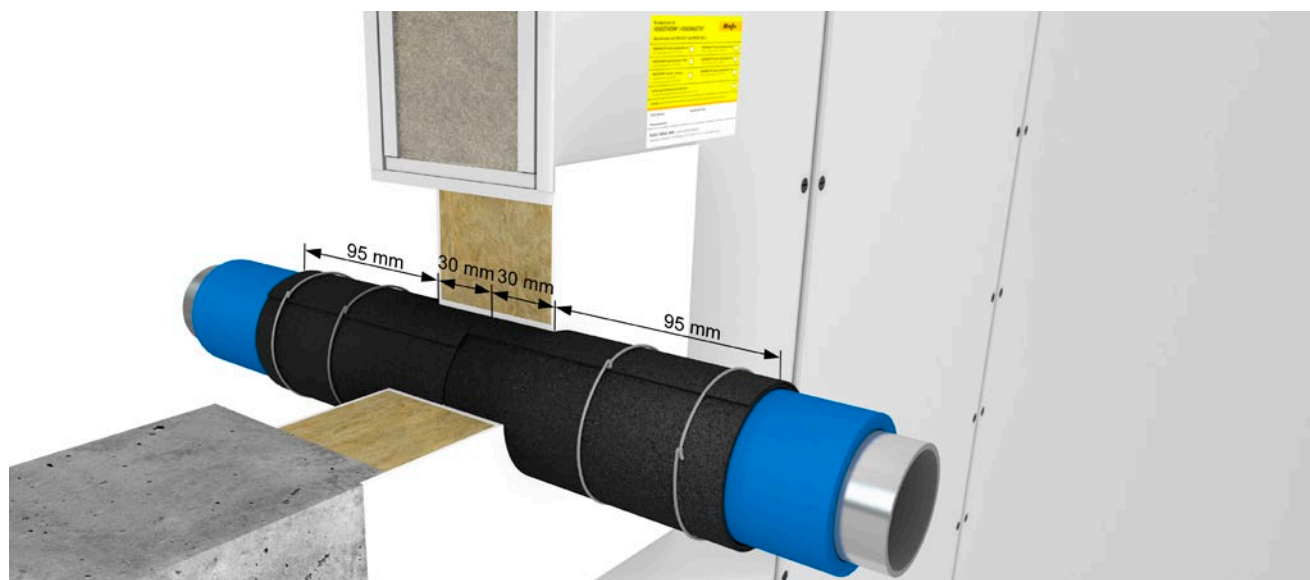
Rohr	Rohr Durchmesser [mm]	Wandungsdicke [mm]	Lagen des HENSOTHERM® 7KS Gewebe 125	Dicke der Isolation [mm]	Länge der Isolation [mm]	Klassifizierung
Kupfer / Stahl	≤ 15	1,0–14,2	2	13	1000 mm (LS)	EI 120 U/C
	> 15 ≤ 54	1,5–14,2	2	25	1000 mm (LS)	EI 120 U/C
	≤ 15	1,0–14,2	2	13	(CS)	EI 90 U/C
	> 15 ≤ 54	1,5–14,2	2	25	(CS)	EI 90 U/C
Stahl	54	1,5–14,2	2	25	(CS)	EI 120 U/C
	> 54 ≤ 88,9	3,2–14,2	2	25	1000 mm (LS)	EI 120 U/C
	> 54 ≤ 88,9	3,2–14,2	2	25	(CS)	EI 120 U/C

### Kupfer und Stahlrohre mit Armaflex LS und HENSOTHERM® 7 KS Gewebe 125

Rohr	Rohr Durchmesser [mm]	Wandungsdicke [mm]	Lagen des HENSOTHERM® 7KS Gewebe 125	Dicke der Isolation [mm]	Länge der Isolation [mm]	Klassifizierung
Kupfer / Stahl	≤ 15	1,0–14,2	2	13	1000 mm (LS)	EI 90 U/C
	≥ 15 ≤ 54	1,5–14,2	2	25	1000 mm (LS)	EI 90 U/C
	54	1,5–14,2	2	25	1000 mm (LS)	EI 90 U/C
	≤ 15	1,0–14,2	2	13	(CS)	EI 120 U/C
	> 15 ≤ 54	1,5–14,2	2	25	(CS)	EI 120 U/C
Stahl	> 54 ≤ 88,9	3,2–14,2	2	25	1000 mm (LS)	EI 120 U/C
	> 54 ≤ 88,9	3,2–14,2	2	25	(CS)	EI 120 U/C

## Kupfer und Stahlrohre mit Kaiflex KK plus und HENSOTHERM® 7 KS Gewebe 125

Rohr	Rohr Durchmesser [mm]	Wandungsdicke [mm]	Lagen des HENSOTHERM® 7KS Gewebe 125	Dicke der Isolation [mm]	Länge der Isolation [mm]	Klassifizierung
Kupfer / Stahl	≤ 15	1,0 – 14,2	2	11	1000 mm (LS)	EI 90 U/C
	≥ 15 < 54	1,0 – 14,2	2	21	1000 mm (LS)	
	54	1,5 – 14,2	2	21	1000 mm (LS)	EI 60 U/C
	≤ 15	1,0 – 14,2	2	11	(CS)	EI 90 U/C
	> 15 < 54	1,0 – 14,2	2	21	(CS)	
Stahl	88,9	3,2 – 14,2	2	21	1000 mm (LS)	EI 90 U/C
	> 54 ≤ 88,9	3,2 – 14,2	2	21	(CS)	EI 90 U/C
	88,9	3,2 – 14,2	2	21	(CS)	EI 120 U/C



## Einbau Wand EI 60

## Kupfer und Stahlrohre mit Armaflex AF und HENSOTHERM® 7 KS Gewebe 125

Rohr	Rohr Durchmesser [mm]	Wandungsdicke [mm]	Lagen des HENSOTHERM® 7KS Gewebe 125	Dicke der Isolation [mm]	Länge der Isolation [mm]	Klassifizierung
Kupfer	≤ 10	1,0 – 5,0	1	11	1000 mm (LS)	EI 90 C/U
	≤ 22	1,0 – 11	1	18	1000 mm (LS)	
	≤ 54	1,5 – 14,2	1	21	1000 mm (LS)	
Stahl / Gusseisen	≤ 10	1,0 – 5,0	1	11	1000 mm (LS)	EI 90 C/U
	≤ 22	1,0 – 11	1	18	1000 mm (LS)	EI 60 C/U
	≤ 54	1,5 – 14,2	1	21	1000 mm (LS)	EI 90 C/U
	≤ 60,3	2,9 – 14,2	1	29	1000 mm (LS)	EI 90 C/U
	≤ 88,9	3,2 – 14,2	1	30,5	1000 mm (LS)	EI 60 C/U

## Kupfer und Stahlrohre mit Kaiflex ST und HENSOTHERM® 7 KS Gewebe 125

Rohr	Rohr Durchmesser [mm]	Wandungsdicke [mm]	Lagen des HENSOTHERM® 7KS Gewebe 125	Dicke der Isolation [mm]	Länge der Isolation [mm]	Klassifizierung
Kupfer	≤10	1,0–5,0	1	9	1000 mm (LS)	EI 60 C/U
	≤22	1,0–11	1	9	1000 mm (LS)	
	≤54	1,5–14,2	1	19	1000 mm (LS)	
Stahl / Gusseisen	≤10	1,0–5,0	1	9	1000 mm (LS)	EI 60 C/U
	≤22	1,0–11	1	9	1000 mm (LS)	
	≤54	1,5–14,2	1	19	1000 mm (LS)	
	≤60,3	2,9–14,2	1	25	1000 mm (LS)	

Kupfer und Stahlrohre mit Armaflex Ultima und HENSOTHERM® 7 KS Gewebe 125 

Rohr	Rohr Durchmesser [mm]	Wandungsdicke [mm]	Lagen des HENSOTHERM® 7KS Gewebe 125	Dicke der Isolation [mm]	Länge der Isolation [mm]	Klassifizierung
Kupfer	≤15	1,0–14,2	1	13–25	1000 mm (LS)	EI 90 U/C
	≤15	1,0–14,2	1	13–25	(CS)	
	>15 ≤54	1,5–14,2	1	25	1000 mm (LS)	EI 90 U/C
	>15 ≤54	1,5–14,2	1	25	(CS)	EI 60 U/C
Stahl / Gusseisen	>54 ≤88,9	3,2–14,2	1	25	1000 mm (LS)	EI 60 U/C
	>54 ≤88,9	3,2–14,2	1	25	(CS)	EI 60 U/C

: Isolation ist im HENSOMASTIK® Kombischott EI30 / EI 60 positiv geprüft. ETA beantragt.

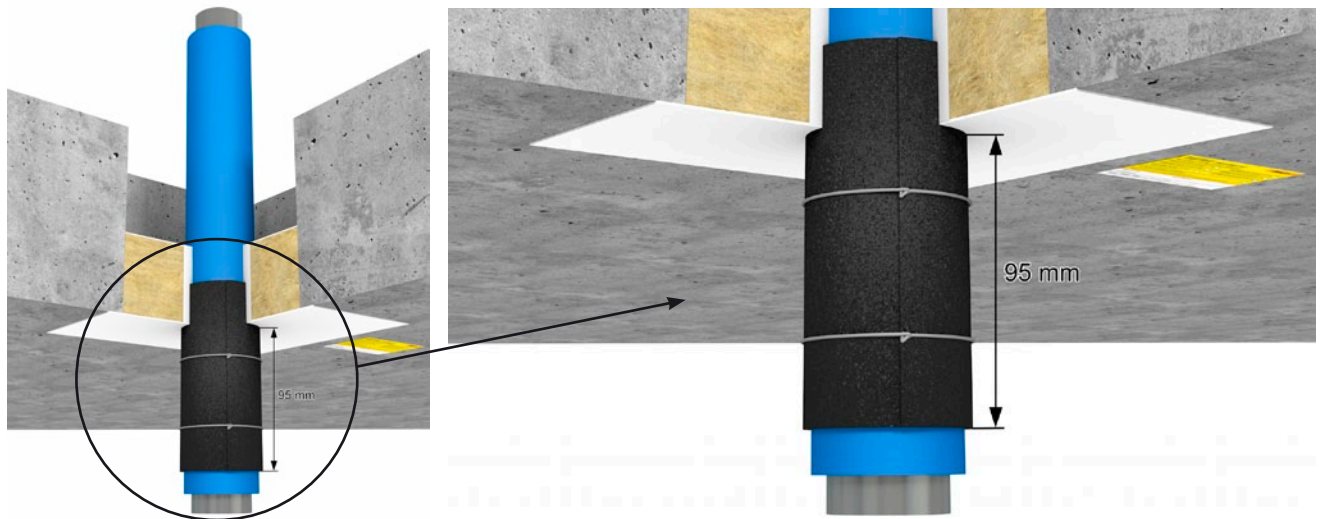
## Kupfer und Stahlrohre mit Armaflex LS und HENSOTHERM® 7 KS Gewebe 125

Rohr	Rohr Durchmesser [mm]	Wandungsdicke [mm]	Lagen des HENSOTHERM® 7KS Gewebe 125	Dicke der Isolation [mm]	Länge der Isolation [mm]	Klassifizierung
Kupfer	≤15	1,0–14,2	1	13–25	1000 mm (LS)	EI 60 U/C
	>15 ≤54	1,5–14,2	1	25	1000 mm (LS)	EI 60 U/C
	≤15	1,0–14,2	1	13–25	(CS)	EI 60 U/C
	>15 ≤54	1,5–14,2	1	25	(CS)	EI 60 U/C
Stahl / Gusseisen	>54 ≤88,9	3,2–14,2	1	25	1000 mm (LS)	EI 60 U/C
	>54 ≤88,9	3,2–14,2	1	25	(CS)	EI 60 U/C
	88,9	3,2–14,2	1	25	(CS)	EI 90 U/C

Kupfer und Stahlrohre mit Kaiflex KK plus und HENSOTHERM® 7 KS Gewebe 125 

Rohr	Rohr Durchmesser [mm]	Wandungsdicke [mm]	Lagen des HENSOTHERM® 7KS Gewebe 125	Dicke der Isolation [mm]	Länge der Isolation [mm]	Klassifizierung
Kupfer	15	1,0–14,2	1	11	1000 mm (LS)	EI 90 U/C
	15	1,0–14,2	1	11	(CS)	EI 60 U/C
	≥15 ≤54	1,5–14,2	1	21	1000 mm (LS)	EI 60 U/C
Stahl / Gusseisen	>54 ≤88,9	3,2–14,2	1	28,5	1000 mm (LS)	EI 60 U/C
	>54 ≤88,9	3,2–14,2	1	28,5	(CS)	EI 60 U/C

: Isolation ist im HENSOMASTIK® Kombischott EI30 / EI 60 positiv geprüft. ETA beantragt.



## Einbau Decke EI 60

### Kupfer und Stahlrohre mit Armaflex AF und HENSOTHERM® 7 KS Gewebe 125

Rohr	Rohr Durchmesser [mm]	Wandungsdicke [mm]	Lagen des HENSOTHERM® 7KS Gewebe 125	Dicke der Isolation [mm]	Länge der Isolation [mm]	Klassifizierung
Kupfer	≤10	1,0–5,0	1	11	1000 mm (LS)	EI 60 C/U
	≤22	1,0–11	1	18	1000 mm (LS)	
	≤54	1,5–14,2	1	21	1000 mm (LS)	
Stahl / Gusseisen	≤10	1,0–5,0	1	11	1000 mm (LS)	EI 60 C/U
	≤22	1,0–11	1	18	1000 mm (LS)	
	≤54	1,5–14,2	1	21	1000 mm (LS)	
	≤60,3	2,9–14,2	1	29	1000 mm (LS)	

### Kupfer und Stahlrohre mit Kaiflex ST und HENSOTHERM® 7 KS Gewebe 125


Rohr	Rohr Durchmesser [mm]	Wandungsdicke [mm]	Lagen des HENSOTHERM® 7KS Gewebe 125	Dicke der Isolation [mm]	Länge der Isolation [mm]	Klassifizierung
Kupfer	≤10	1,0–5,0	1	9	1000 mm (LS)	EI 60 C/U
	≤22	1,0–11	1	9	1000 mm (LS)	
	≤54	1,5–14,2	1	19	1000 mm (LS)	
Stahl / Gusseisen	≤10	1,0–5,0	1	9	1000 mm (LS)	EI 60 C/U
	≤22	1,0–11	1	9	1000 mm (LS)	
	≤54	1,5–14,2	1	19	1000 mm (LS)	
	≤60,3	2,9–14,2	1	25	1000 mm (LS)	
	≤88,9	3,2–14,2	1	30,5	1000 mm (LS)	

### Kupfer und Stahlrohre mit Armaflex Ultima und HENSOTHERM® 7 KS Gewebe 125



Rohr	Rohr Durchmesser [mm]	Wandungsdicke [mm]	Lagen des HENSOTHERM® 7KS Gewebe 125	Dicke der Isolation [mm]	Länge der Isolation [mm]	Klassifizierung
Kupfer	≤15	1,0–14,2	1	13	1000 mm (LS)	EI 60 U/C
	>15 ≤54	1,5–14,2	1	25	1000 mm (LS)	EI 60 U/C
	≤15	1,0–14,2	1	13	(CS)	EI 60 U/C
Stahl / Gusseisen	>54 ≤88,9	3,2–14,2	1	25	1000 mm (LS)	EI 60 U/C
	>54 ≤88,9	3,2–14,2	1	25	(CS)	EI 60 U/C

## Kupfer und Stahlrohre mit Armaflex LS und HENSOTHERM® 7 KS Gewebe 125

Rohr	Rohr Durchmesser [mm]	Wandungsdicke [mm]	Lagen des HENSOTHERM® 7KS Gewebe 125	Dicke der Isolation [mm]	Länge der Isolation [mm]	Klassifizierung
Kupfer	≥ 15 ≤ 54	1,5 – 14,2	1	25	1000 mm (LS)	EI 60 U/C
	54	1,5 – 14,2	1	25	1000 mm (LS)	
	≤ 15	1,0 – 14,2	1	13	(CS)	
	> 15 ≤ 54	1,5 – 14,2	1	25	(CS)	
Stahl / Gusseisen	> 54 ≤ 88,9	3,2 – 14,2	1	25	1000 mm (LS)	
	> 54 ≤ 88,9	3,2 – 14,2	1	25	(CS)	

Kupfer und Stahlrohre mit Kaiflex KK plus und HENSOTHERM® 7 KS Gewebe 125  

Rohr	Rohr Durchmesser [mm]	Wandungsdicke [mm]	Lagen des HENSOTHERM® 7KS Gewebe 125	Dicke der Isolation [mm]	Länge der Isolation [mm]	Klassifizierung
Kupfer	≤ 15	1,0 – 14,2	1	11	1000 mm (LS)	EI 60 U/C
	≤ 15	1,0 – 14,2	1	11	(CS)	EI 60 U/C
	> 15 < 54	1,0 – 14,2	1	21	(LS)	EI 60 U/C
Stahl / Gusseisen	> 54 ≤ 88,9	3,2 – 14,2	1	21	1000 mm (LS)	EI 60 U/C

 : Isolation ist im HENSOMASTIK® Kombischott EI30 / EI 60 positiv geprüft. ETA beantragt.

Die vorstehenden Informationen entsprechen dem letzten Stand unserer technischen Prüfungen und Erfahrungen bei der Verwendung dieses Produktes. Der Käufer/Anwender ist dadurch nicht von seiner Verpflichtung entbunden, unsere Materialien in eigener Verantwortung auf ihre Eignung für den vorgesehenen Verwendungszweck unter den jeweiligen Objektbedingungen fachgerecht zu prüfen. Aus der Verwendung dieses Produktes zu anderen Zwecken oder in anderer als der hier beschriebenen Weise ohne unsere vorherige schriftliche Zustimmung, können aus dadurch entstandenen Schäden keine rechtlichen Ansprüche gegen uns erhoben werden. Da wir keinen Einfluss auf die Objektbedingungen und die unterschiedlichen Faktoren haben, die die Verarbeitung und Verwendung unseres Produktes beeinflussen können, kann eine Gewährleistung eines Arbeitsergebnisses oder eine Haftung, aus welchem Rechtsverhältnis auch immer, weder aus diesen Informationen, noch aus einer mündlichen Beratung durch einen unserer Mitarbeiter begründet werden, es sei denn, dass uns insoweit Vorsatz oder grobe Fahrlässigkeit zur Last fällt. Im Übrigen gelten unsere Allgemeinen Geschäftsbedingungen. Es gilt das jeweils aktuelle Technische Merkblatt, anzufordern bei der Rudolf Hensel GmbH oder herunter zu laden unter [www.rudolf-hensel.de](http://www.rudolf-hensel.de).

© Rudolf Hensel GmbH 05/18

Vertriebspartner für die Schweiz

**RUDOLF HENSEL GMBH**

Lack- und Farbenfabrik

Lauenburger Landstraße 11  
21039 Börnsen | Germany



bv-ag Brandschutzvertriebs AG  
Lysbüchelstraße 450  
CH-4056 Basel  
Telefon: +41 61 386 10 30  
E-Mail: [info@bv-ag.ch](mailto:info@bv-ag.ch)